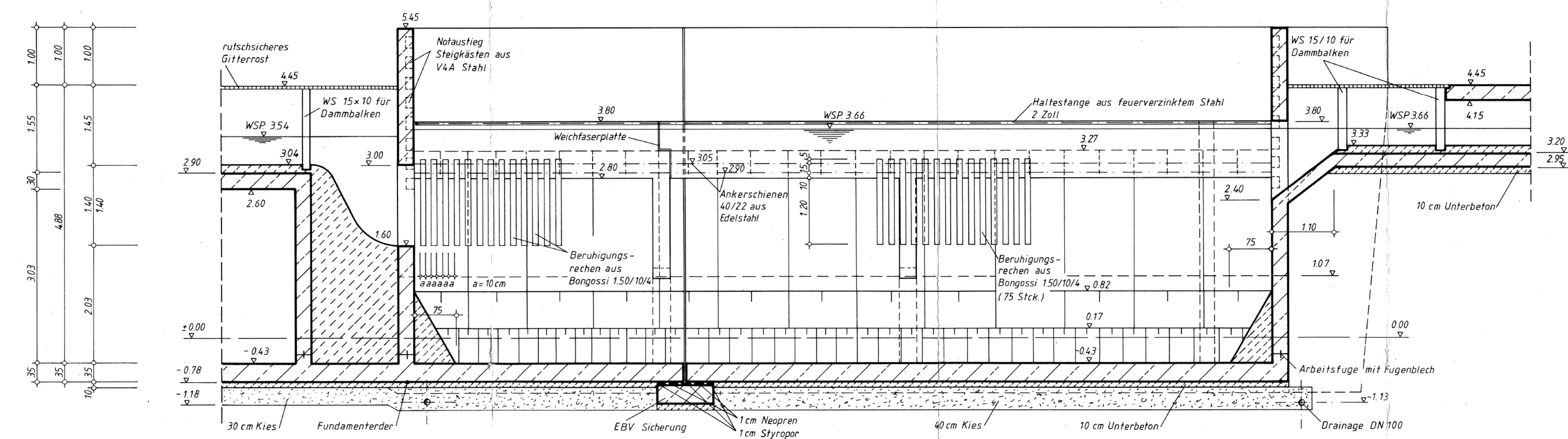
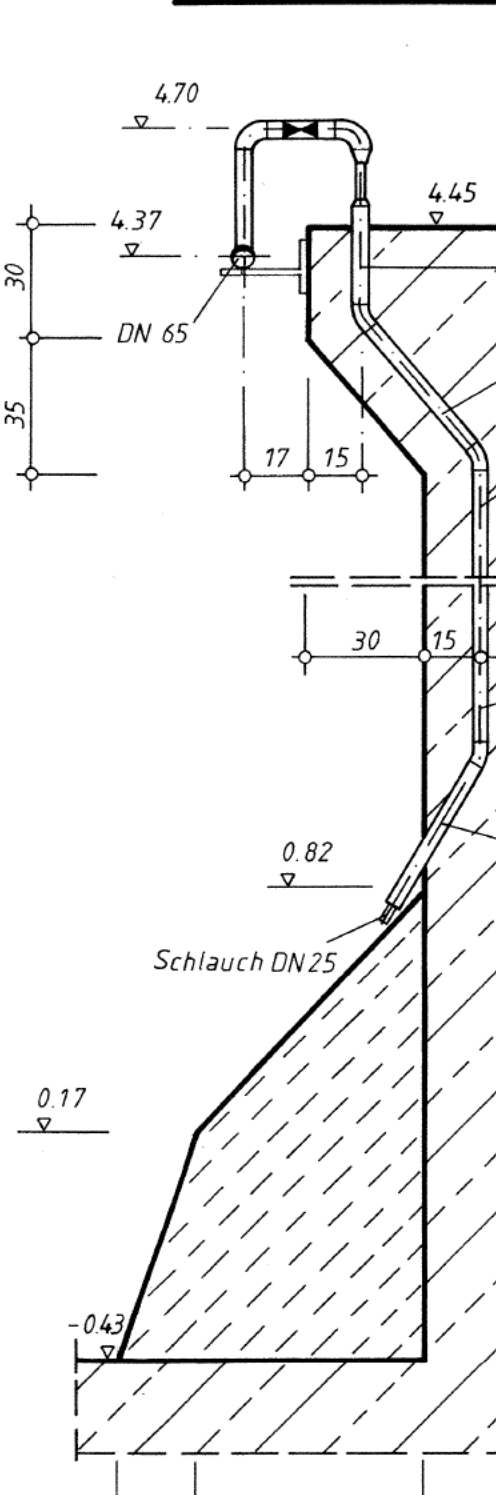


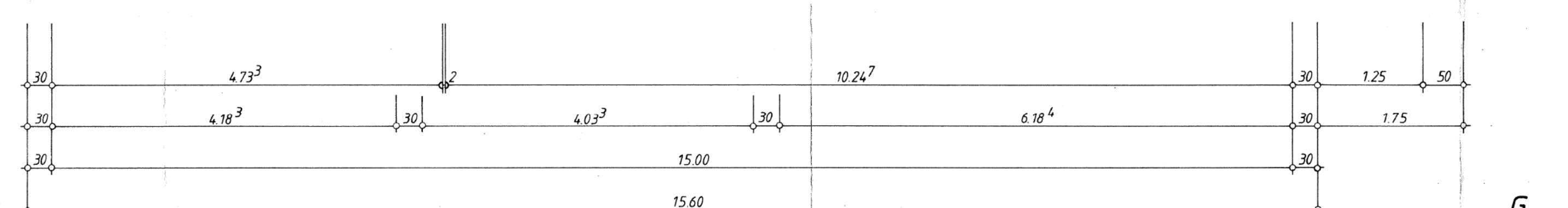
**Schnitt A-A**



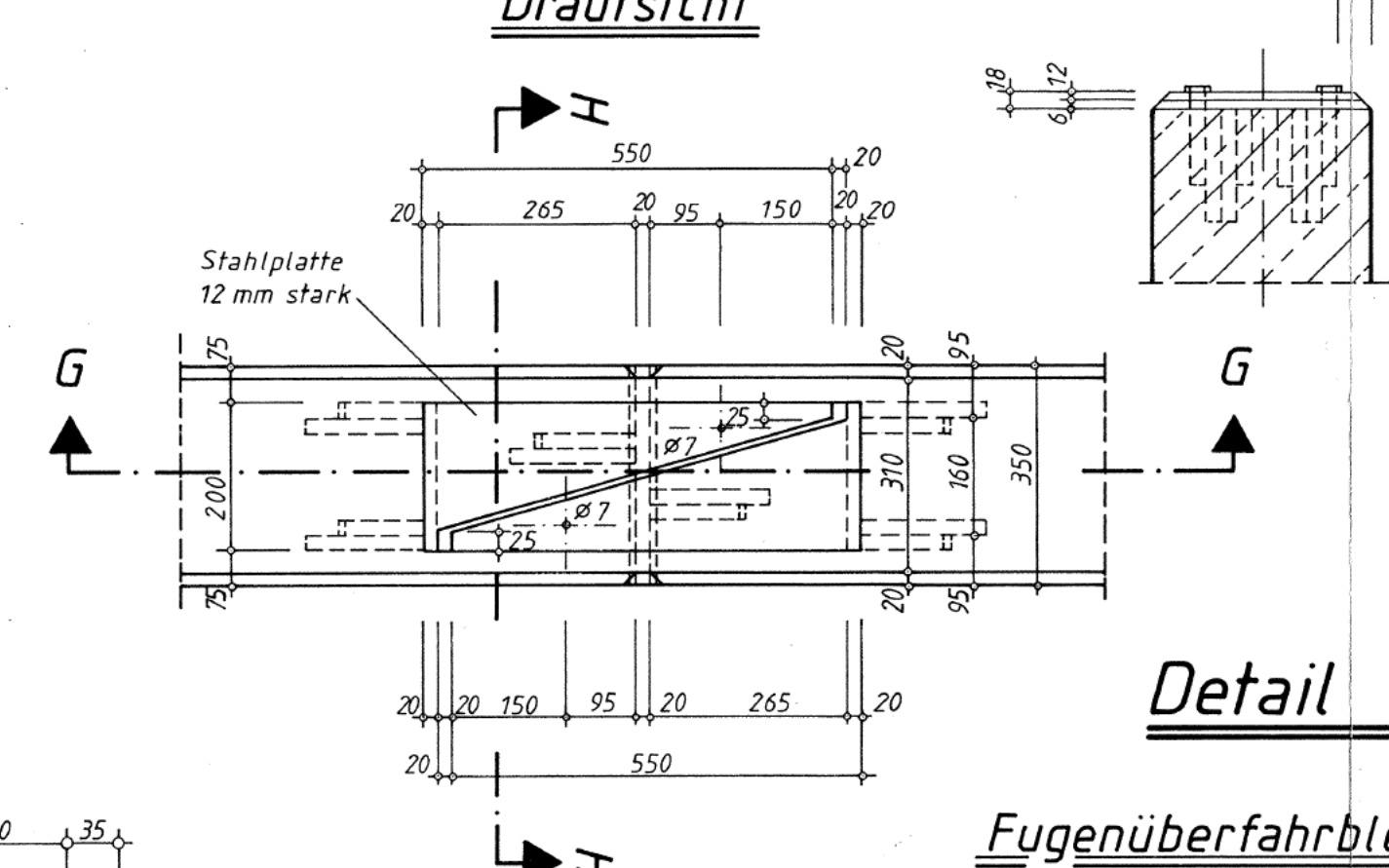
**Detail II**



**Draufsicht**

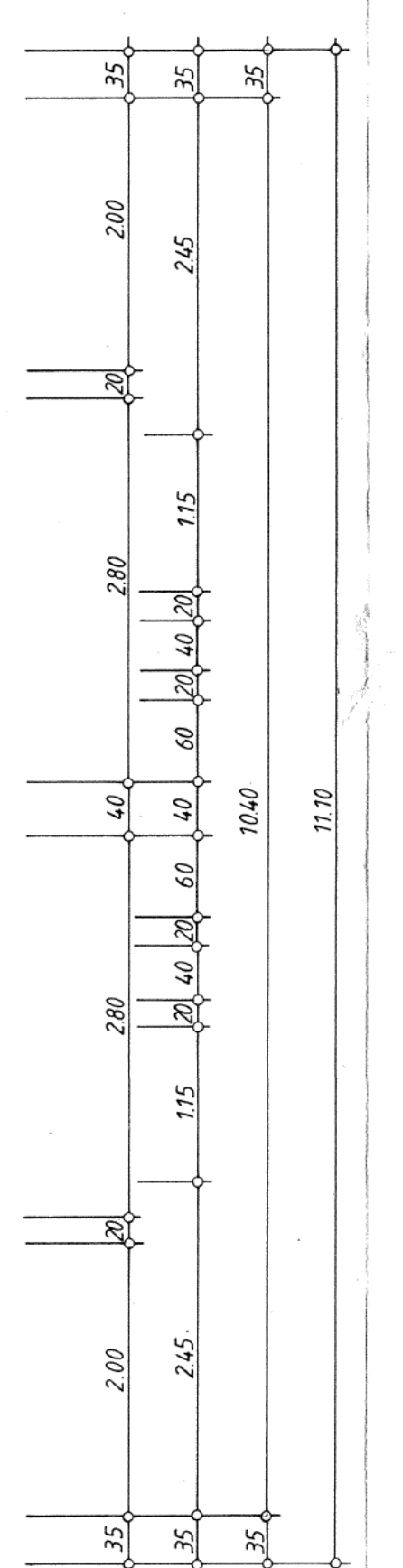


**Draufsicht**

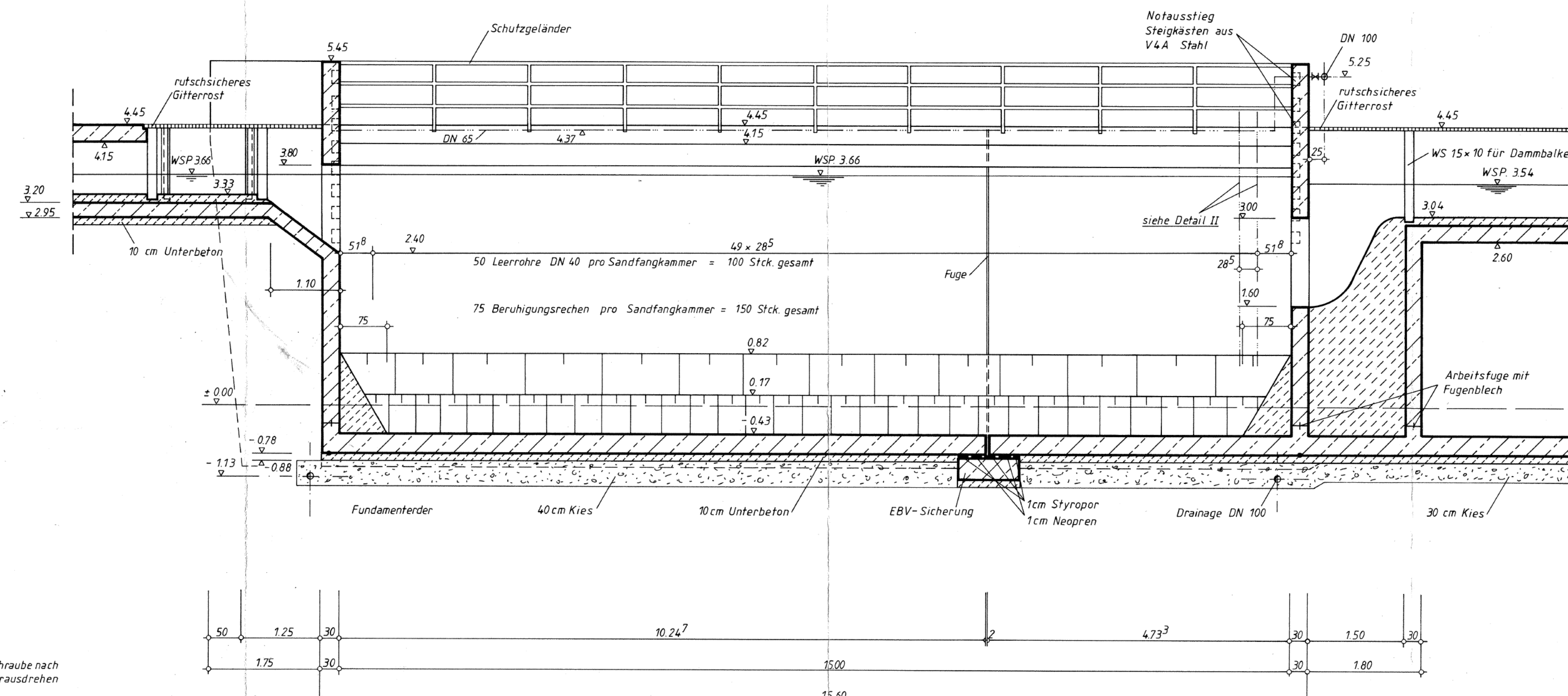


**Detail I**

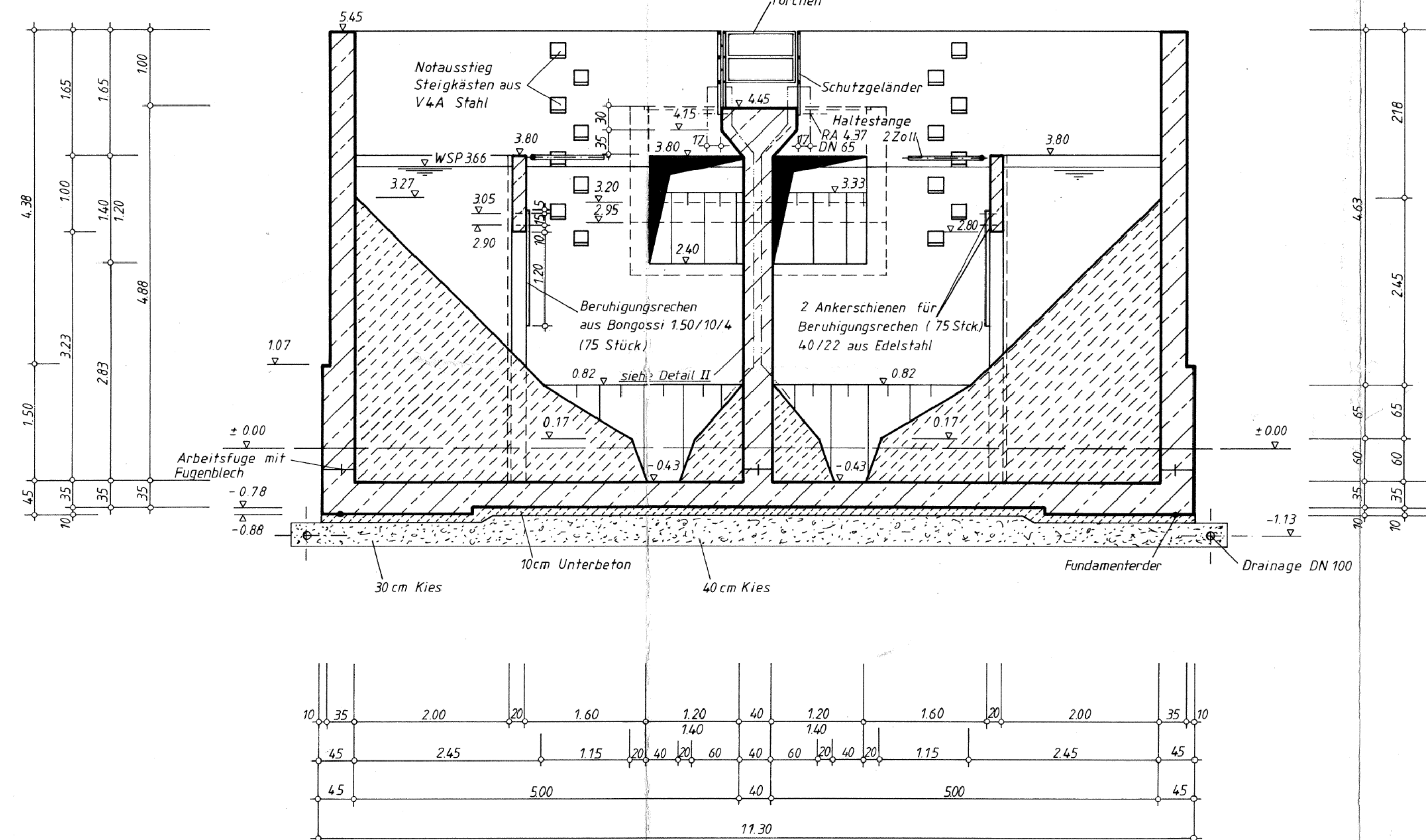
**Fugenüberfahrblech M 1:10**  
Alle Maße in mm



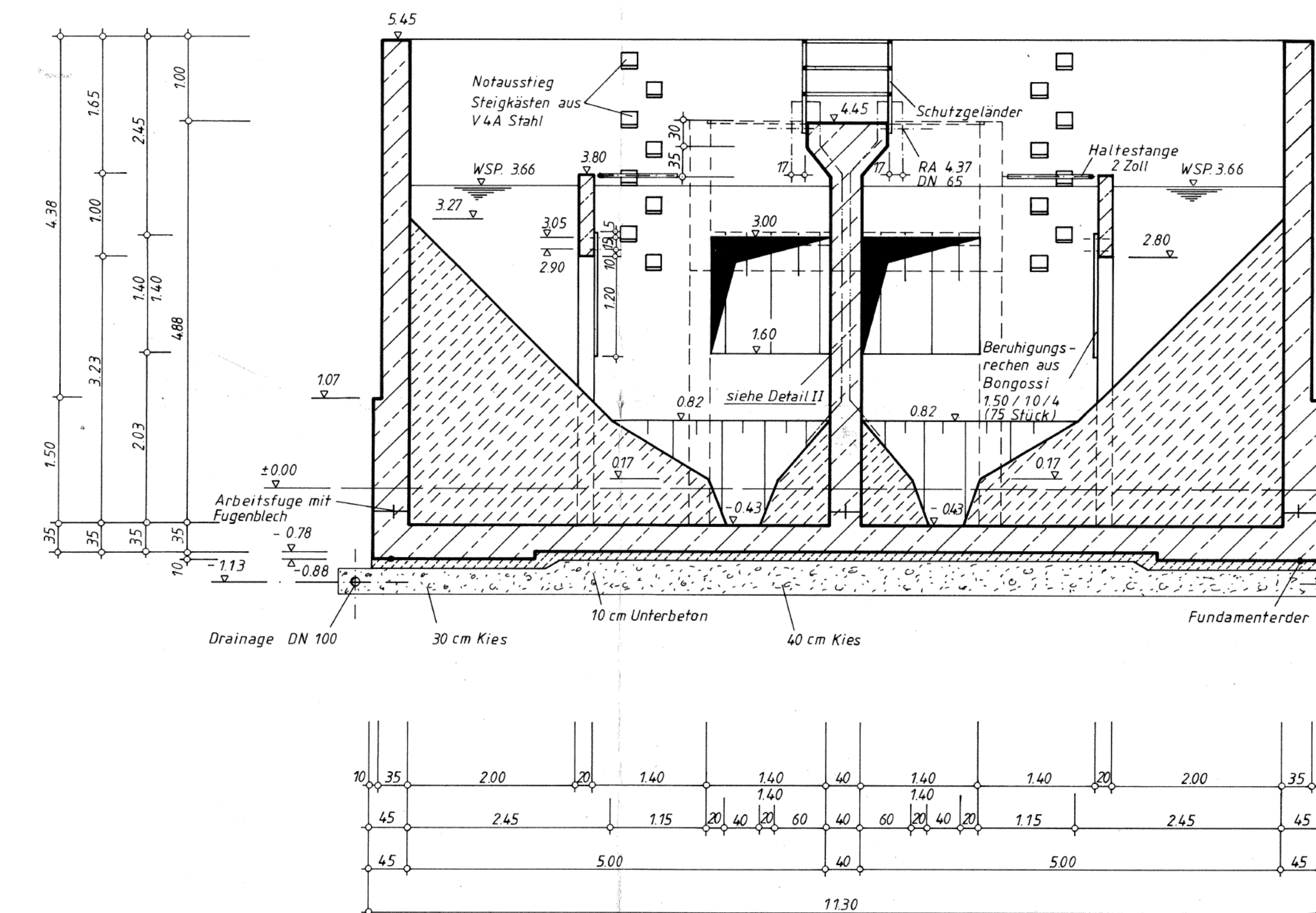
**Schnitt B-B**



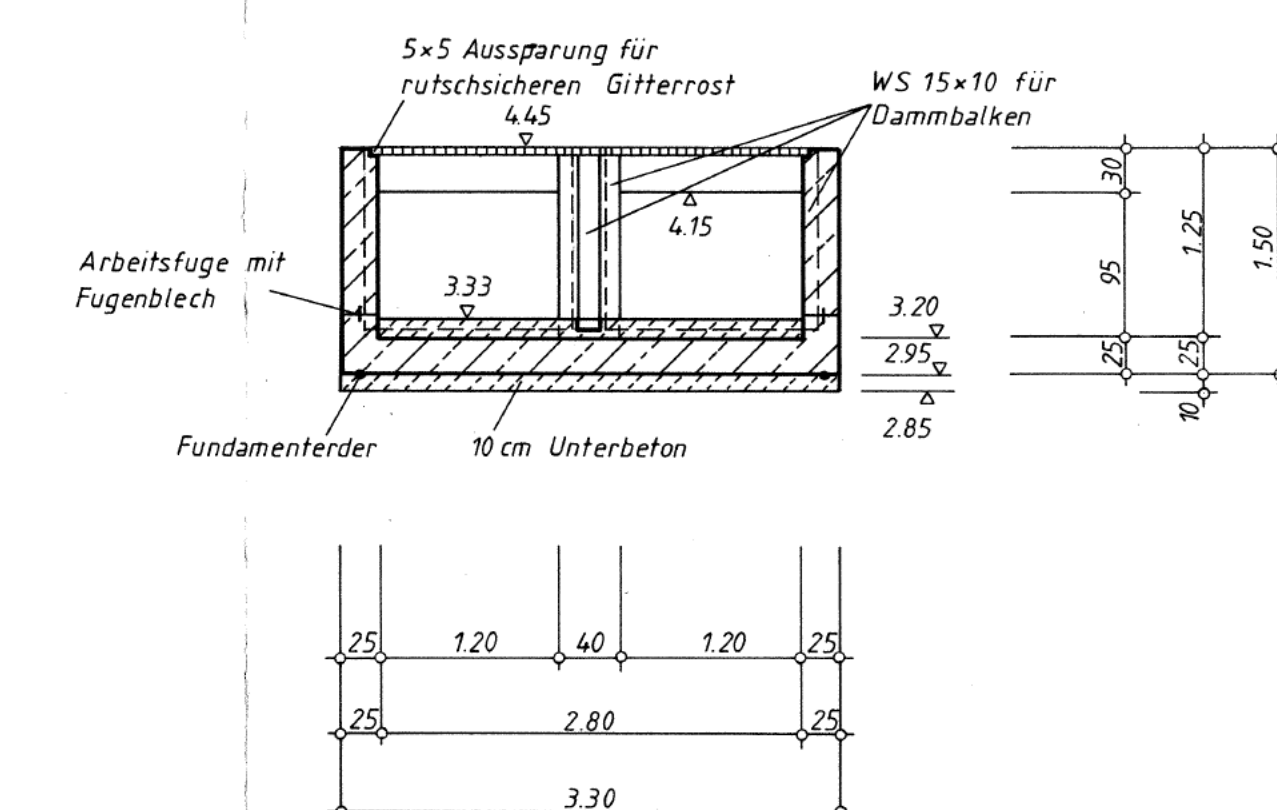
**Schnitt C-C**



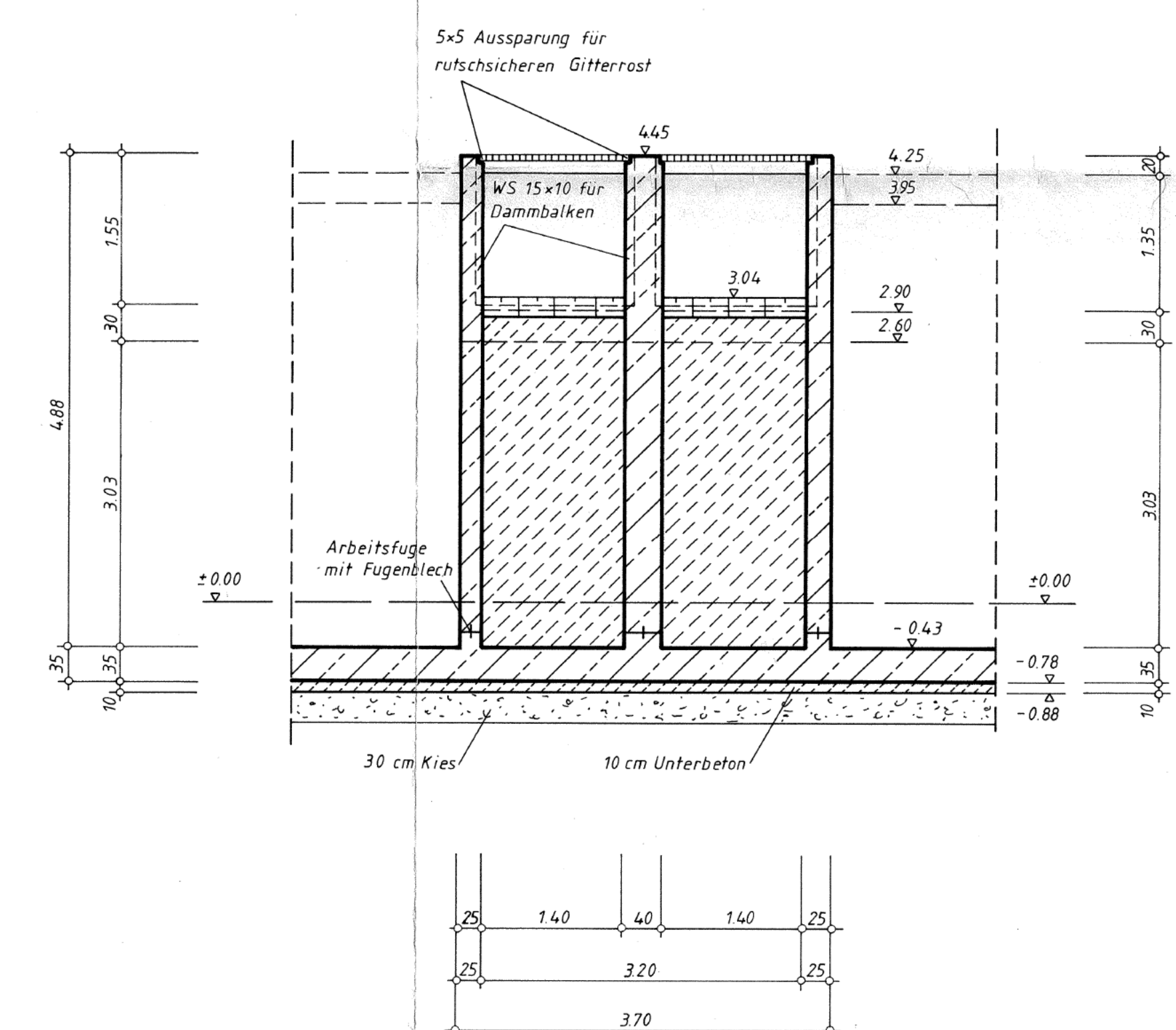
**Schnitt D-D**



**Schnitt E-E**



**Schnitt F-F**



ZUR AUSFÜHRUNG FREIGEgeben  
20.3.90  
ING.-BÜRO TUTTAHS & MEYER GmbH

**Anmerkung:**

Alle Maße und Höhenangaben sind an Ort und Stelle zu überprüfen!  
Unstimmigkeiten sind dem Planverfasser umgehend mitzuteilen!  
Diese Zeichnung gilt nur in Verbindung mit:  
den Schal- und Bewehrungsplänen des Ing. Büro A. Hansen, Alsdorf  
den Einbauzeichnungen der Fa. GVA, Wülfrath  
Fa. Windhoff, Rheine  
den Angaben und Einbauvorschriften der übrigen Lieferwerke  
den Plänen des Bodengutachters  
Raumerlaufbahn:  
Oberflächenbehandlung mit Lonskar LV Pos. 4.36

**Stadt Alsdorf / Kreis Aachen**

Maßnahme: Kläranlage Alsdorf-Bettendorf

Bezeichnung: Sand- und Fettfang

Ausführungszeichnung

Maßstab 1:50 Z-Nr. 10714 Blatt 54